

AAN Brabant Wonen
VAN Buro Kade

DATUM 1 oktober 2020

PROJECT 894D
BETREFT ontwerputgangspunten geluidsrapportage

In deze memo wordt wat verder ingegaan op de ontwerpaanpassingen na aanleiding van de geluidsrapportages van Agel (d.d. 7 juli 2020 en 19 maart 2020).

De belangrijkste ontwerputgangspunten zijn:

- Geluidsluw spuien
- Geluidsluwe buitenruimte

Geluidsluwe buitenruimte

In de geluidsrapportages is te lezen dat op sommige plekken een geluidsoverschrijding is van 1, 2 of 3 dB(A). Daarbij zijn de volgende hoogtes van toepassing:

- Mate van overschrijding +1 dB(A): schermalustrade minimaal +1,2 meter boven balkonvloer;
- Mate van overschrijding +2 dB(A): schermalustrade minimaal +1,7 meter boven balkonvloer;
- Mate van overschrijding +3 dB(A): schermalustrade minimaal +2,2 meter boven balkonvloer.

Het uitgangspunt is overal een glazen balustrade te gebruiken van minimaal 1,2m hoog. Daarmee ondervangen we de meeste overschrijdingen. In fase 1 komen nog een aantal balkons voor met een overschrijding van 2 dB(A), daar worden de balustrades 1,7m hoog.

Geluidsluw spuien

Vanwege de geluidsoverschrijding moeten er maatregelen getroffen worden om geluidsluw te kunnen spuien. Dit is opgelost door een voorzetraam te plaatsen. Per verblijfsruimte is 1 raam voorzien van een voorzetraam om zo te kunnen voldoen aan de eis. Daar waar een verblijfsruimte grenst aan het balkon wordt gebruik gemaakt van de geluidsluwe buitenruimte en is hier geen voorzetraam nodig.

In de geveltekeningen is aangegeven waar welke uitgangspunten zijn toegepast.

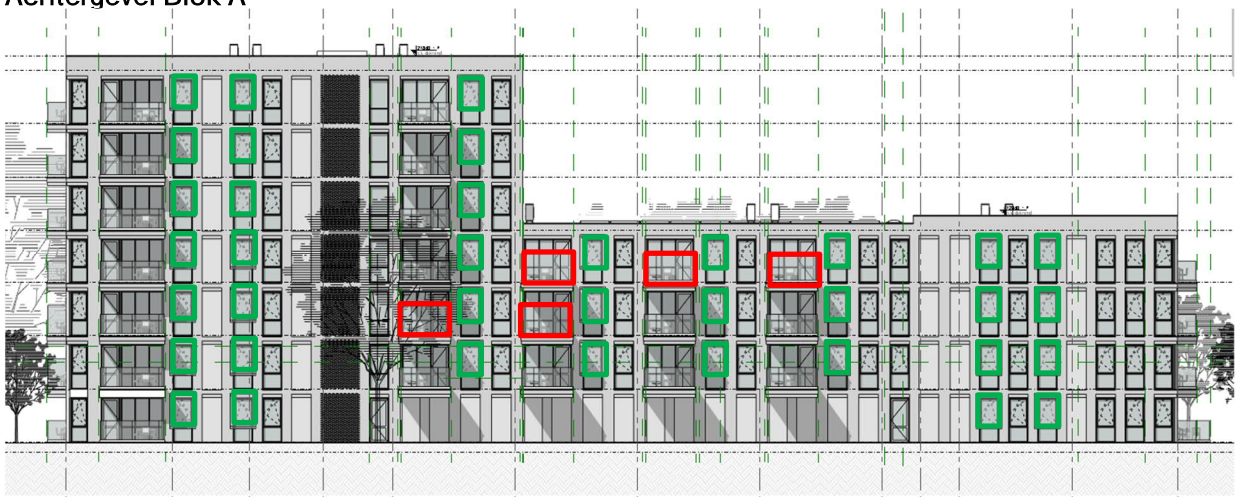
KURO KADE

Voorgevel blok A



Glazen balustrade galerij 1,2m hoog. Groen gearceerde ramen voorzien van voorzetraam om geluidsluw te kunnen spuien.

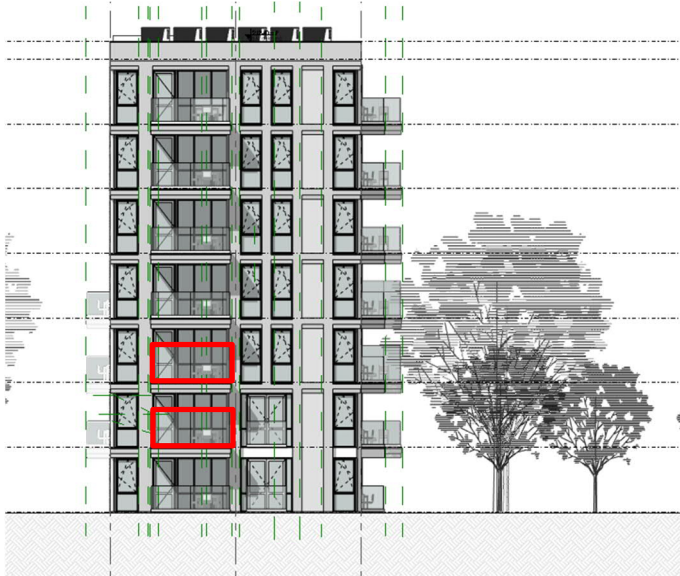
Achtergevel Blok A



Standaard alle balkons 1,2m hoog. Rood gearceerde balkons 1,7m hoog. Groen gearceerde ramen voorzien van voorzetraam om geluidsluw te kunnen spuien. Geluidsluw spuien van de woonkamer appartement kopgevel gebeurt door de toegangsdeur naar het balkon.

KURO KADE

Rechter zijgevel (kopgevel in het park) Blok A



Standaard alle balkons 1,2m hoog. Rood gearceerde balkons 1,7m hoog.

Achtergevel Blok B



Standaard alle balkons 1,2m hoog. Groen gearceerde ramen voorzien van voorzetaam om geluidsluw te kunnen spuien. Spuien van de woonkamer gebeurt via de geluidsluwe buitenruimte.